



HOTEL QUINTA DURO

Alojamientos — Hoteles / apartoteles / hostales / pensiones



Calle
Camino de las Quintas, 384 33394
Gijón, Asturias (Principado de Asturias)
España

Creado por
Rural 27/12/2017

Contacto
Tlfno 985 330 443
info@hotelquintaduro.com
<http://www.hotelquintaduro.com/>

Última modificación por
Rural 20/03/2018



Las condiciones de accesibilidad de este recurso turístico han sido analizadas por expertos

Información general

El hotel está en Cabueñes. Este pueblo está cerca de Gijón. Puedes ir en autobús o en coche. El hotel es un edificio antiguo. El hotel tiene 3 plantas. En la planta baja están la recepción, los cuartos de baño comunes, el salón para desayunos, la biblioteca, una sala de estar y 3 habitaciones. En las plantas de arriba hay habitaciones. Hay ascensores para subir y bajar entre las plantas. Sólo hay escaleras para subir a la última planta.

Entrada



Acceso: Con resalte

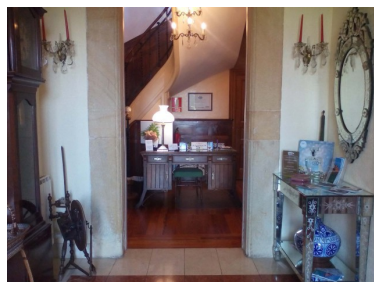
La entrada analizada es: La alternativa

Ancho de paso de la puerta de entrada: Mayor o igual que 78 cm

Zona de atención al público

- ✓ Mostrador de atención al público
- ✓ Próximo a la entrada

Circulación interior



Circulación con silla de ruedas: Parcial

Iluminación adecuada: No

- ✓ Sin elementos que puedan suponer un obstáculo a personas con discapacidad visual
- ✓ Establecimiento de varias plantas

Itinerario vertical

El tránsito entre plantas se realiza mediante: Ascensor / ascensores, escalones / escalera

Datos del ascensor

Dimensión de la cabina: Pequeña

- ✓ Con información visual

Botones del ascensor: En altorrelieve

- ✓ Botones a altura adecuada para personas en silla de ruedas

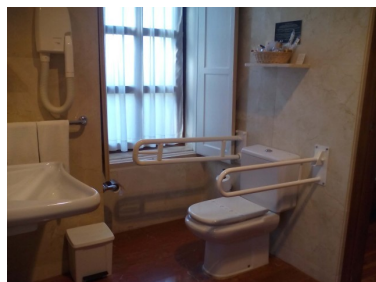
Datos de la escalera

Altura del escalón en cm: 17

- ✓ Pasamanos

Habitación adaptada

- ✓ Habitación adaptada para discapacidad física



Número de habitaciones adaptadas: 1

Número / nombre de la habitación: 01

Circulación cómoda hasta la habitación: Sí

Ancho de paso de la puerta: Mayor o igual que 78 cm

Área de maniobra mayor o igual que 150 cm de diámetro: Sí

Espacio lateral a la cama: Sí

Espacio libre junto a la cama en habitación adaptada para discapacidad física

El espacio es mayor o igual que 90 cm: A la derecha, a la izquierda

Altura de la cama en cm (colchón incluido): 53

Cuarto de baño

Acceso sin desniveles: Sí

Ancho de paso de la puerta: Menor que 78 cm

Apertura de la puerta: Hacia el interior

Espacio libre de giro mayor o igual que 150 cm de diámetro: Sí

Espacio libre de transferencia lateral al inodoro: Sí

El espacio es mayor o igual que 80 cm: Lado izquierdo

Altura del asiento del inodoro: Estándar (entre 40 y 45 cm)

Tiene barra(s) de apoyo: Sí

Datos

Barras de apoyo del inodoro: Lado izquierdo, lado derecho

Las barras del lado izquierdo son: Abatibles

Las barras del lado derecho son: Abatibles

Lavabo: Con grifo monomando

- ✓ Ducha

Ducha a ras de suelo: Sí

Barra(s) de apoyo en la ducha: Sí

Asiento de ducha: No

Áreas de restauración

Mesas accesibles: Sí